

## クローラクレーン(2.9t以下)

### TX40-UR2

荷役・揚重機械

高所作業車

掘削機械

運搬・整地機械

レンタカー

発電機  
コンプレッサー

バイブロハンマー

資格法定検査

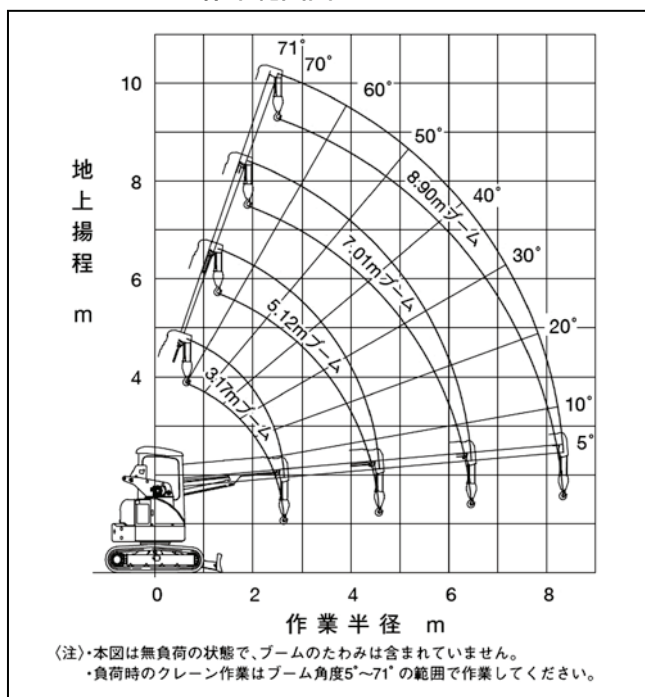
保険サポート制度



#### 概略仕様

呼称 (ton)	2.9
型式	TX40-UR2
メーカー	日立建機
最大吊上能力 (t×m)	2.9×1.4
クレーンフック重量 (kg)	30
ブーム段数 (段)	4
最大作業半径 (m)	8.35m
最大地上揚程 (m)	9.3m
最大地下揚程 (m)	13.7m
フック巻上速度 (m/min)	17m
ブーム長さ (m)	3.17m~8.9m
ブーム起伏角度 (度)	-1~76
旋回速度 (min-1)	2.7
燃料 (軽油ℓ)	61
登坂能力 (度)	22
シュー形状	シティパット
輸送機体寸法 (mm)	
全長	3,820
全幅	1,700
全高	2,490
後端旋回半径 (mm)	930
機械整備重量 (kg)	4,000
接地圧 (kPa)	
無負荷	37.8
最大負荷	179
排ガス	1次排ガス
騒音	低騒音

#### TX40-UR2 作業範囲図



#### TX40-UR2 定格総荷重(4本掛け時)

(全周方向)単位: kg

作業半径 (m)	3.17 m ブーム		5.12 m ブーム		7.01 m ブーム		8.9 m ブーム	
	静止つり	走行つり	静止つり	走行つり	静止つり	静止つり		
1.30	2,900	1,450	2,900	1,450				
1.40	2,900	1,450	2,900	1,450				
1.50	2,600	1,300	2,400	1,200				
1.60	2,250	1,250	2,100	1,050				
1.90	1,650	825	1,620	810	1,500			
2.00	1,520	760	1,500	750	1,400			
2.20	1,300	650	1,300	650	1,250			
2.50	1,000 x 2.64 m	500 x 2.64 m	1,070	535	1,030	840		
3.00			870	435	880	690		
4.00			600	300	520	470		
4.70			510 x 4.585 m	255 x 4.585 m	420	390		
5.00					390	360		
6.00					255 x 6.48 m	280		
7.00						235		
8.00						205		
8.20						200		
8.35						190		

(注)・静止つりの定格総荷重は、水平堅土上の定置荷役における値で、転倒荷重の78%以内、前方安定度は1.15以上の値です。  
 ・実際につり上げ可能な荷重は、上表の値からフックなどのつり具の質量を差し引いた値です。  
 ・走行つりの定格総荷重は、水平堅土上で走行できる値です。また、使用可能なブーム長さには制限があります。このとき、地面近くに荷を保持し、荷が振れないように低速走行すると共に、急発進、急停止や急な進路変更はしないでください。また、この走行中に旋回やフロント操作は危険ですから行わないでください。