

カニクレーン(2.9t)

MC-405CWMSE

荷役揚重機械

高所作業車

掘削機械

運搬・整地機械

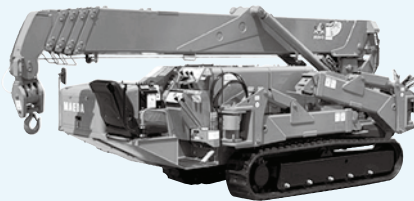
レンタカー

発電機
コンプレッサー

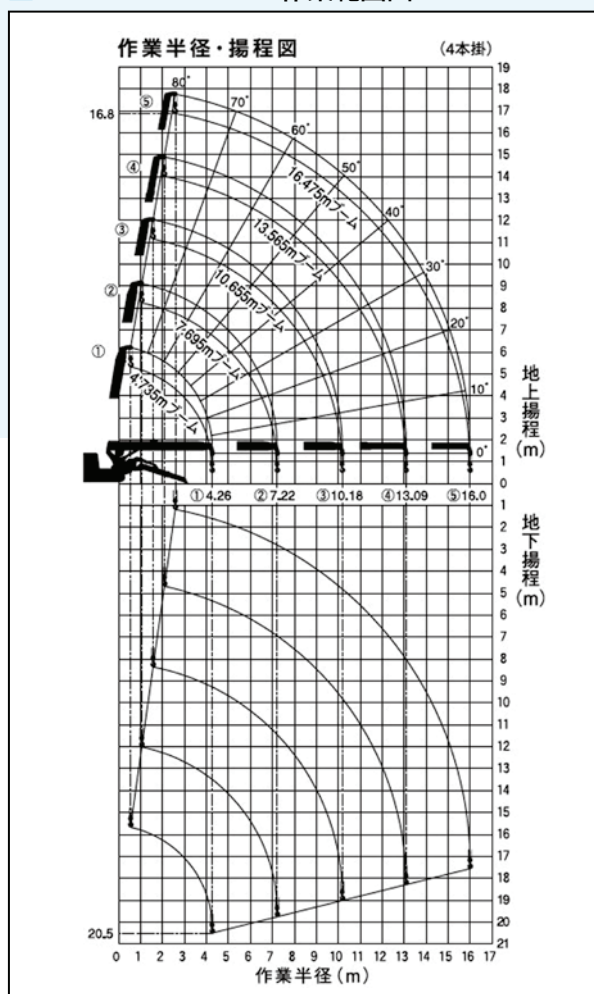
バイブロハンマー

資格法定検査

保険サポート制度



MC-405CWMSE 作業範囲図



概略仕様

呼称 (ton)	2.98
型式	MC-405CWMSE
メーカー	前田製作所
最大吊上能力 (t×m)	2.98×3.5
クレーンフック重量	50
ブーム段数 (段)	5
最大作業半径 (m)	16m×0.21t
最大地上揚程 (m)	16.8m
最大地下揚程 (m)	20.5m (4本掛)
フック巻上速度 (m/min)	10m/min [増速時18m/min] (ドラム4層目4本掛)
ブーム長さ (m)	4.735m~16.475m
ブーム起伏角度 (度)	0~80/24.5sec [増速時17.0sec]
旋回速度 (min-1/sec)	360°連続/2.1rpm [増速時2.5rpm]
燃料 (軽油ℓ)	60
登坂能力 (度)	20
輸送機体寸法 (mm)	
全長	4,980
全幅	1,380
全高	1,980
機械整備重量 (kg)	5,600 (5,780)
最大接地圧 (kPa)	
アウトリガー最大張出時	1255.2 [12.8kgf/cm ²]
アウトリガー中間張出時	1323.9 [13.5kgf/cm ²]
アウトリガー最大張出幅 (mm)	(左右)5,786 (前)5,118 (後)5,520
安全装置	
モーメントリミッター	○
接地式インターロック	○
ホワイトゴムクローラー	○
モーター併用	200V/7.5kw
ワイヤー2本掛	○
排ガス	オフロード
騒音	低騒音

※CT30M 標準装備
※電動併用仕様

MC-405CWMSE 定格総荷重表

(アウトリガー最大張出時) (4本掛)

4.735m/7.695m ブーム		10.655m ブーム		13.565m ブーム		16.475m ブーム	
作業半径 (m)	定格総荷重 (kg)	作業半径 (m)	定格総荷重 (kg)	作業半径 (m)	定格総荷重 (kg)	作業半径 (m)	定格総荷重 (kg)
2.7 以下	2980	3.5 以下	2980	4.0 以下	2230	5.0 以下	1130
3.5	2980	4.0	2580	4.5	1930	5.5	980
4.0	2580	5.0	2030	5.0	1730	6.0	910
5.0	2030	6.0	1680	6.0	1400	7.0	760
6.0	1680	7.0	1380	7.0	1180	8.0	650
7.0	1380	8.0	1130	8.0	1030	9.0	600
7.22	1330	9.0	880	9.0	930	10.0	550
		10.18	580	10.0	830	11.0	490
				11.0	690	12.0	440
				12.0	530	13.0	380
				13.09	430	14.0	320
						15.0	260
						16.0	210