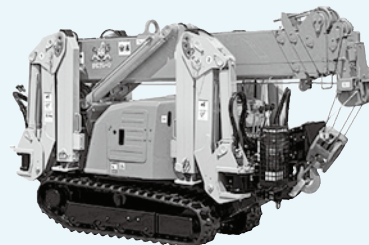
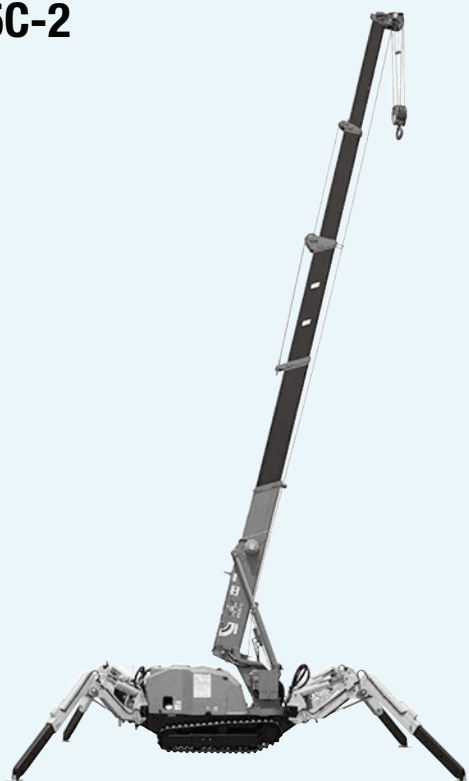


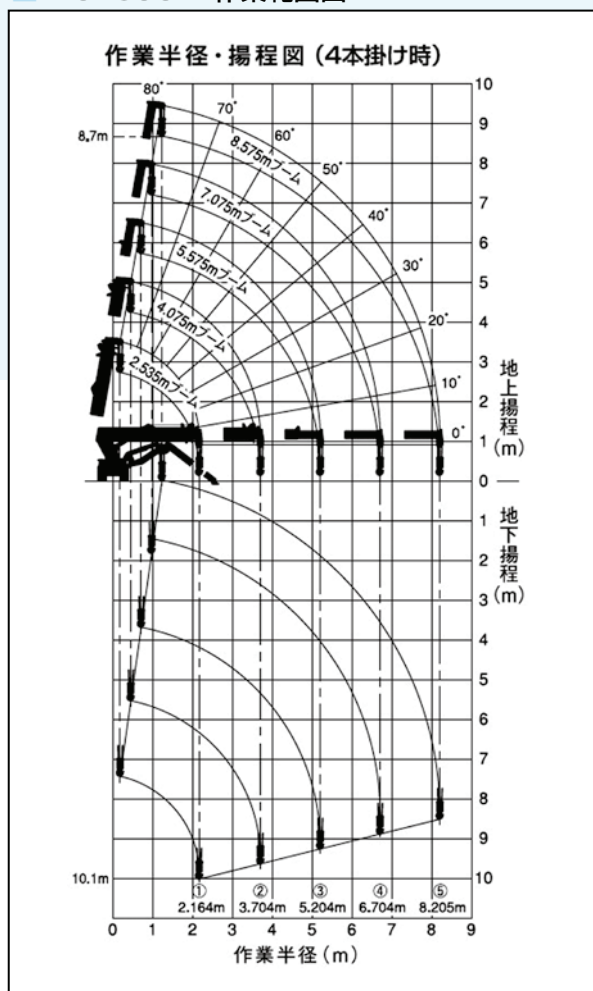
## カニクレーン(2.8t)

# MC-285CWME MC285C-2

### MC285C-2



MC285C-2 作業範囲図



### 概略仕様

呼称 (ton)	2.82	2.82
型式	MC-285CWME	MC285C-2 (E)
メーカー	前田製作所	前田製作所
最大吊上能力 (t×m)	2.82×1.4	2.82×1.4
クレーンフック重量 (kg)	20	20
ブーム段数 (段)	5	5
最大作業半径 (m)	8.205×0.15	8.205×0.15
最大地上揚程 (m)	8.7m	8.7m
最大地下揚程 (m)	10.1m	10.1m (4本掛)
フック巻上速度 (m/min)	8.0m/min	9.3m/min (ドラム4層目4本掛)
ブーム長さ (mm)	2.535m~8.575m	2.535m~8.575m
ブーム起伏角度 (度)	0~80/14sec	0~80/14sec
旋回速度 (min-1/sec)	35.5sec	360°連続/60sec
燃料 (軽油ℓ)	12	12
登坂能力 (度)	20	20
輸送機体寸法 (mm)		
全長	3,285	2,750 (3320)
全幅	750	750 (750)
全高	1,525	1,470 (1470)
機械整備重量 (kg)	1,900	1,960 (2120)
最大接地圧 (kPa)		
アウトリガー最大張出時	※	1569.1 [16.0kgf/cm <sup>2</sup> ] (E) 1598.5 [16.3kgf/cm <sup>2</sup> ]
アウトリガー中間張出時	—	—
アウトリガー最大張出幅 (mm)	(左右) 4,580 (前) 3,810 (後) 4,530	(左右) 4,782 (前) 4,718 (後) 3,990
安全装置		
モーメントリミッター	○	○
接地式インターロック		○
ホワイトゴムクローラー		
モーター併用	200V 5.5kw	200V 5.5kw
ワイヤー2本掛	○	○
排ガス騒音	対象外・対象外	対象外・低騒音

MC-285C-2 定格総荷重 (4本掛け時)

アウトリガー最大張出時							
2.535m/4.075m ブーム		5.575m ブーム		7.075m ブーム		8.575m ブーム	
作業半径 (m)	定格総荷重 (kg)	作業半径 (m)	定格総荷重 (kg)	作業半径 (m)	定格総荷重 (kg)	作業半径 (m)	定格総荷重 (kg)
1.40以下	2820	3.00以下	1220	3.60以下	820	4.00以下	550
1.50	2520	3.50	970	4.00	740	4.50	400
2.00	1920	4.00	780	4.50	580	5.00	340
2.50	1570	4.50	630	5.00	480	5.50	300
3.00	1220	5.00	530	5.50	430	6.00	270
3.50	970	5.205	530	6.00	380	6.50	230
3.705	920			6.50	350	7.00	200
				6.705	330	7.50	180
						8.00	150
						8.205	150

\*CT20M 標準装備 ()内は電動併用仕様(E) ※MC285C-2(E)を参考にしてください。

荷役揚重機械

高所作業車

掘削機械

運搬整地機械

レンタカー

発電機  
コンプレッサー

バイプロハンマー

資格法定検査

保険サポート制度