

## クローラクレーン(0.4/0.45ベース)

### LC1385M-8

荷役揚重機械

高所作業車

掘削機械

運搬・整地機械

レンタカー

発電機  
コンプレッサー

バイブロハンマー

資格法定検査

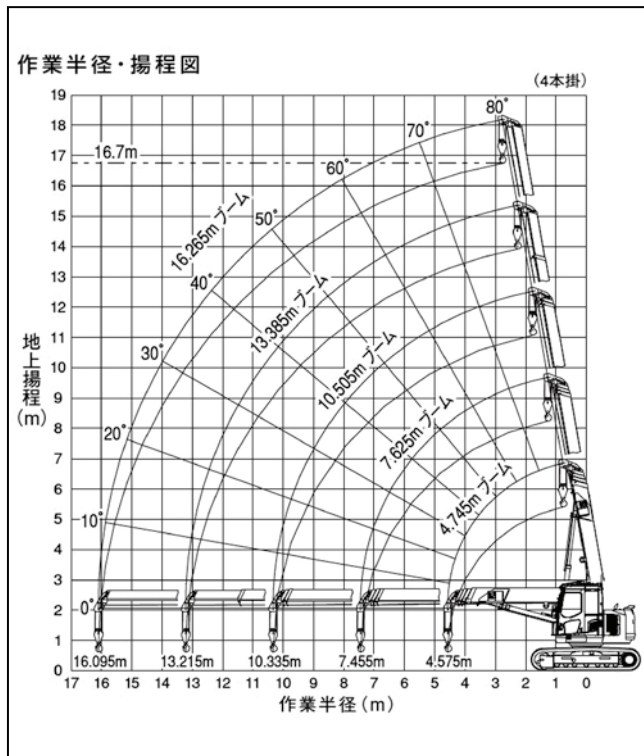
保険サポート制度



#### 概略仕様

呼称 (ton)	4.9
型式	LC1385M-8
メーカー	前田製作所
最大吊上能力 (t×m)	4.9×3.2
クレーンフック重量 (kg)	90
ブーム段数 (段)	5
最大作業半径 (m)	16.095m
最大地上揚程 (m)	16.7m
最大地下揚程 (m)	24.5m (4本掛)
フック巻上速度 (m/min)	低速26m/高速41m/min (ドラム4層目、フック4本掛)
ブーム長さ (m)	4.745m~16.265m
ブーム起伏角度 (度)	-4~80/19sec
旋回速度 (min-1/sec)	360°連続/17.5sec (3.4min-1)
燃料 (軽油ℓ)	195
登坂能力 (度)	34
シュー形状	ゴムパット
輸送機体寸法 (mm)	
全長	6,460
全幅	2,490
全高	2,965
機械整備重量 (kg)	14,770
接地圧 (kPa)	
無負荷	50.0 [0.51kgf/cm <sup>2</sup> ]
最大負荷	213.8 [2.18kgf/cm <sup>2</sup> ]
モーメントリミッター	○
ワイヤー2本掛	○
排ガス	オフロード
騒音	超低騒音

#### LC1385M-8 作業範囲図



#### LC1385M-8 定格総荷重 (4本掛け時)

単位: kg

作業半径 (m)	4.745mブーム		7.625mブーム		10.505mブーム		13.385mブーム		16.265mブーム	
	静止吊	走行吊	静止吊	走行吊	静止吊	走行吊	静止吊	走行吊	静止吊	走行吊
2.500	4900	2000	4900	2000	3000	1500	3000			
3.000	4900	2000	4900	2000	3000	1500	3000			
3.200	4900	2000	4900	2000	3000	1500	3000		2600	
3.500	4450	2000	4460	2000	3000	1500	3000		2600	
3.850	4000	2000	4000	2000	3000	1500	3000		2600	
4.000	3830	1915	3820	1910	3000	1500	3000		2600	
4.500	3320	1660	3310	1655	3000	1500	3000		2600	
4.575	3250	1625	3240	1620	3000	1500	2940		2600	
4.600			3220	1610	3000	1500	2920		2600	
5.000			2880	1440	2710	1355	2640		2600	
6.000			2210	1105	2140	1070	2100		2080	
7.000			1720	860	1720	860	1710	使用不可	1710	使用不可
7.455			1530	765	1570	785	1570		1580	
8.000					1400	700	1430		1430	
9.000					1150	575	1200		1210	
10.000					940	470	1020		1040	
10.335					880	440	970		980	
11.000							880		890	
12.000							750		770	
13.000							650		670	
13.215							630		650	
14.000									580	
15.000									500	
16.000									440	
16.095									430	