

クローラクレーン(0.25ベース)

CK80UR-2



■ 定格総荷重表(単位:kg)

ワイヤー 4本掛け	1段ブーム		2段ブーム		3段ブーム		4段ブーム	
	静止吊り	走行吊り	静止吊り	走行吊り	静止吊り	走行吊り	静止吊り	走行吊り
作業半径(mm)	3.56mブーム		5.99mブーム		8.40mブーム		10.80mブーム	
1.00	2,930	1,460						
1.50	2,930	1,460	2,930	1,460				
2.00	2,930	1,460	2,930	1,460	2,700	-		
2.50	2,930	1,460	2,930	1,460	2,700	-	2,030	-
3.00	2,930	1,460	2,570	1,280	2,350	-	2,030	-
3.50	2,370kg/3.22m	1,160kg/3.22m	2,210	1,100	2,100	-	1,870	-
4.00			1,850	920	1,850	-	1,720	-
4.50			1,560	780	1,600	-	1,560	-
5.00			1,340	670	1,380	-	1,400	-
6.00			1,130kg/5.66m	560kg/5.66m	1,080	-	1,090	-
7.00					870	-	890	-
8.00					720	-	740	-
9.00					710kg/8.06m	-	630	-
10.00							540	-
10.47							510	-

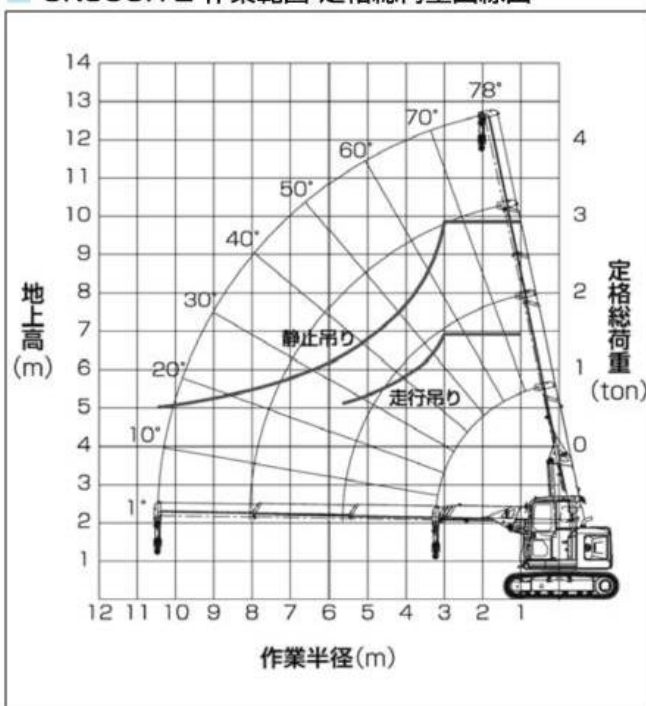
〈走行吊り時の注意〉

- 走行時の吊り上げ荷重は、静止状態で吊り上げたのちに水平堅土上で走行できる荷重です。この場合、吊り荷が揺れないように地面近くに荷を保持し、かつ急発進・急停止・スピラン等の操作は行わないでください。
- 走行吊りの前にモーメントリミッターは、走行吊りにスイッチを切り替えてください。
- 走行吊り中に、荷の巻上・巻下やジブの起伏・伸縮・旋回等のクレーン操作は行わないでください。
- 走行吊り中の速度は、1.4km/h(1速のみ)以下にしてください。

■ 概略仕様

呼称 (ton)	2.9
型式	CK80UR-2
メーカー	コベルコ建機
最大吊上能力(t×m)	2.93×3.0 (走行吊り:1.46×3.0)
クレーンフック重量 (kg)	31
ブーム段数 (段)	4
最大作業半径 (m)	510kg×10.47m
最大地上揚程 (m)	11.7m
最大地下揚程 (m)	16.0m
フック巻上速度 (m/min)	92m
ブーム長さ (m)	3.56m~10.80m
ブーム起伏角度 (度)	-1~78
旋回速度 (min-1)	2.2 2.2
燃料 (軽油ℓ)	95
登坂能力 (度)	15
シュー形状	ゴムパット
輸送機体寸法 (mm)	
全長	4,880
全幅	2,320
全高	2,710
後端旋回半径 (mm)	1,400
機械整備重量 (kg)	8,700
接地圧 (kPa)	
無負荷	41.0
最大負荷	-
燃料 (軽油ℓ)	オフロード法
登坂能力 (度)	超低騒音

■ CK80UR-2 作業範囲・定格総荷重曲線図



荷役揚重機械

高所作業車

掘削機械

運搬整地機械

レンタカー

発電機・コンプレッサー

バイブロハンマー

資格法定検査

保険サポート制度