

トラック式

AT-270TG SK27A

荷役揚重機械

高所作業車

掘削機械

運搬・整地機械

レンタカー

発電機
コンプレッサー

バイプロハンマー

資格法定検査

保険サポート制度

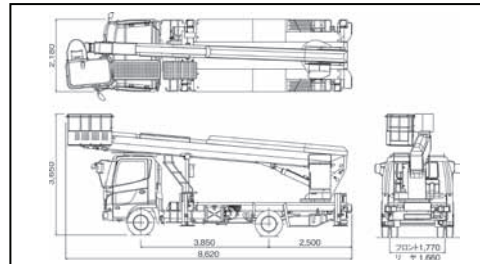


免許についてはP102~P103の資格一覧表を参照下さい。

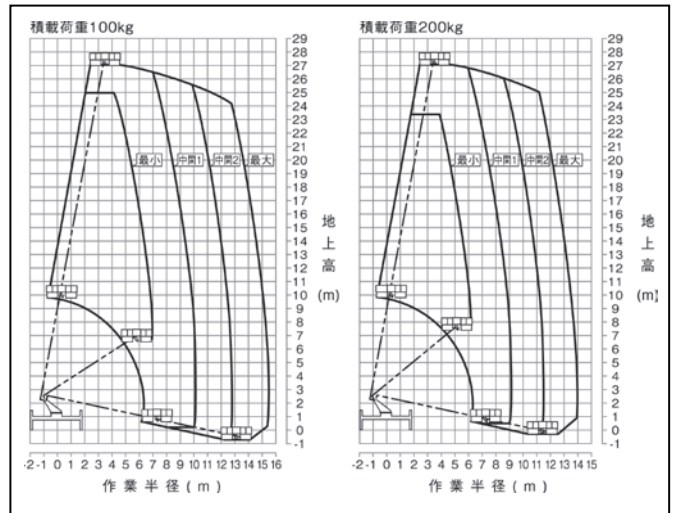
概略仕様

呼称(m)	27	27
型式	AT-270TG	SK27A
メーカー	タダノ	アイチ
最大床高さ(m)	27	27
積載荷重(kg)	200	200
機体寸法(mm)		
全長	8,620	8,620
全幅	2,180	2,170
全高	3,650	3,500
車両ベース	4t	4t
アウトリガー張出寸法(最大)(m)	4.4m	4.4m
車両重量(kg)	7,860	7,810
燃料(軽油ℓ)	100	100
スイング角度(左/右)	97/103	95/100

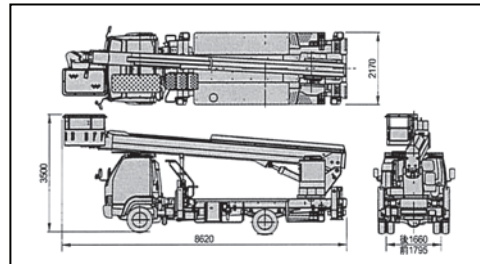
AT-270TG 外形寸法(mm)



AT-270TG 作業範囲図



SK27A 外形寸法(mm)



SK27A 作業範囲図

