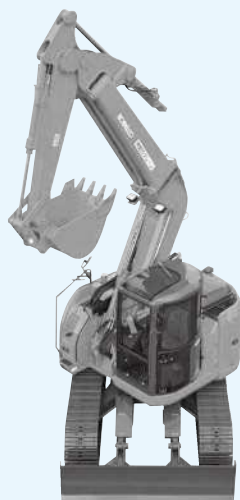


## 油圧ショベル（超小旋回）

### SK130UR-3 | PC128UU-2 | SH125XU-3B | SH125XU-6

SK130UR-3



PC128UU-2



SH125XU-6



#### 概略仕様

新JIS(m)	0.45	0.45	0.45	0.45
旧JIS(m)	0.4	0.4	0.4	0.4
型式	SK130UR-3	PC128UU-2	SH125XU-3B	SH125XU-6
メーカー	コベルコ	コマツ	住友建機	住友建機
輸送機体寸法(mm)				
全長	7,430	7,400	7,340	7,540
全幅	2,490	2,515	2,490	2,490
全高	2,810	2,875	2,750	2,770
機体重量(kg)	13,500	13,400	13,500	14,700
接地圧(kPa)	43	43.1	44	48
作業範囲(mm)				
最大掘削高さ	8,510	8,255	8,580	8,630
最大ダンプ高さ	6,090	5,955	6,205	6,250
最大掘削深さ	4,820	4,760	4,955	4,910
最大垂直掘削深さ	3,380	3,200	3,645	3,610
最大掘削半径	7,570	7,285	7,525	7,590
最大床面掘削半径	7,410	7,135	7,355	—
作業機最小旋回半径	1,410	1,345	1,380	1,430
作業機最小旋回半径(スイング時)(mm)	左1,680/右1,960	—	—	—
後端旋回半径	1,490	1,480	1,480	1,490
標準バケット幅(サイドカッタ含む)(mm)	910	953	907	907
バケットオフセット量 左/右(mm)	1,170/1,180	1,170/1,150	1,185/1,155	1,180/1,150
排土板寸法(mm)	2,490×575	2,490×590	2,490	2,490×570
シュー形状	ゴムパット	ゴムパット	ゴムパット	ゴムパット
燃料容量(軽油ℓ)	200	200	165	200
クレーン作業範囲(t×m)				
最大荷重吊上時半径	2.9×3.0	2.9×3.5	2.9×3.3	2.9×3.6
最小荷重吊上時半径	0.9×6.4	1.28×6.26	1.09×6.2	1.2/6.5
高さ制限機能	—	あり	なし	なし
排ガス	オフ2011年	オフロード	オフロード	オフ2011年
騒音	超低騒音	低騒音	超低騒音	超低騒音

荷役揚重機械

自走式  
高所作業車

トラック式  
高所作業車

掘削機械

運搬整地機械

搭乗式清掃機  
レンタカー

発電機  
コンプレッサー

販売品

資格法定検査  
保険  
サポート制度