

トンネル点検車

TV06A

準中型免許 (3.5t 以上 7.5t 未満)

AT-120SRM

準中型免許 (3.5t 以上 5t 未満)

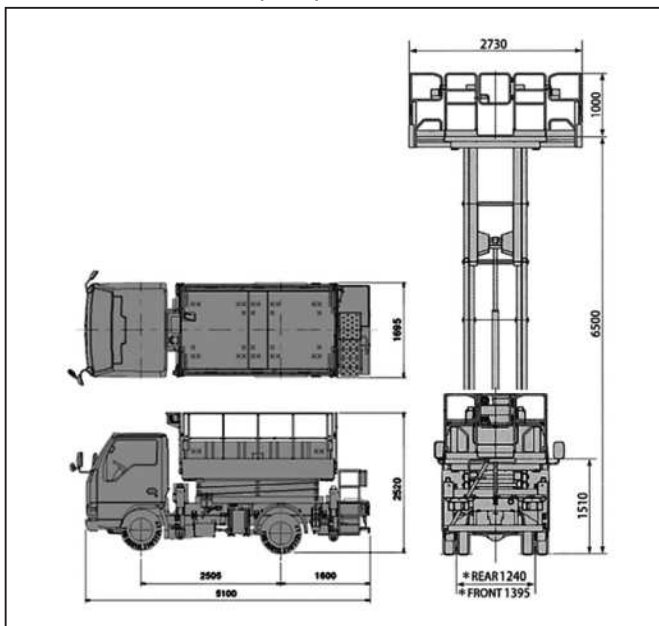
AT-120SRM

TV06A

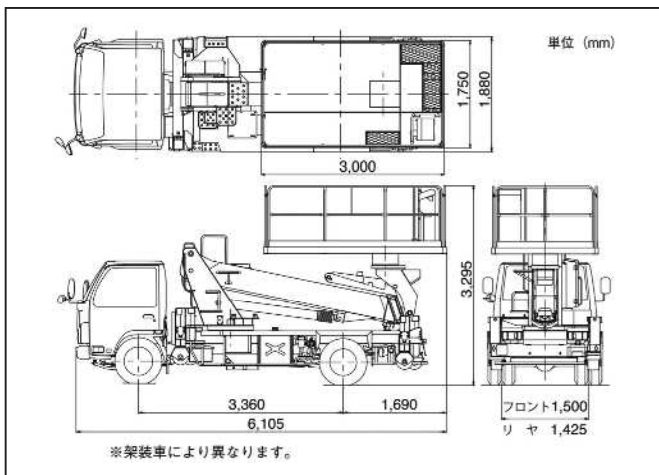


免許についてはP144~P146の資格一覧表をご参照ください。

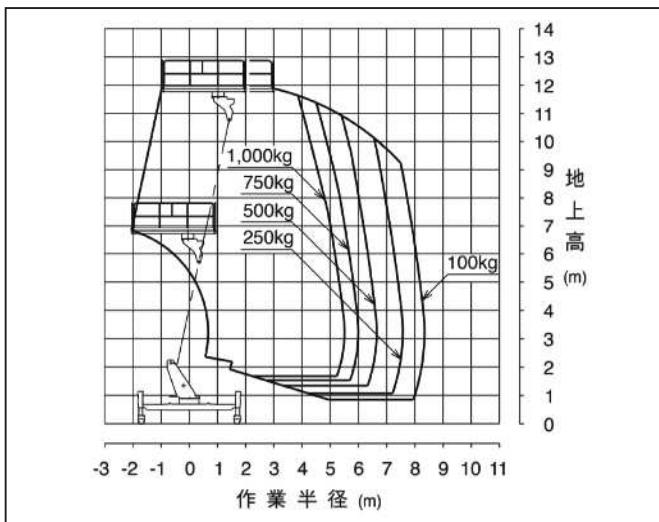
TV06A 外形寸法(mm)



AT-120SRM 外形寸法(mm)



AT-120SRM 作業範囲図



概略仕様

呼称	6.5	12.0
型式	TV06A	AT-120SRM
メーカー	アイチ	タダノ
デッキ寸法(mm)		
最大床高さ(m)	6.5	11.9
デッキ外寸(mm)	—	3,000L×1,750W
格納時内寸(mm)	2,760L×1,410W	—
両側拡張時内寸(mm)	2,760L×2,650W	—
デッキ旋回角度	—	360°/1rpm
ブーム旋回角度	—	360°/1rpm
積載荷重(kg)	450	1,000
※積載荷重(kg)	拡張部 250	—
ジャッキ張り幅	1,470	最大3.44m
ジャッキ	ローラジャッキ	ローラジャッキ
輸送機体寸法		
全長(mm)	5,100	6,105
全幅(mm)	1,695	1,880
全高(mm)	2,520	3,295
機体重量(kg)	4,740	7,220
架装シャシ	2t車	3t車
許容路面傾斜(度)	前後6左右3	—

荷役揚重機械

自走式
高所作業車

トラック式
高所作業車

掘削機械

運搬
整地機械

搭乗式清掃機
レンタカー

発電機
コンプレッサー

販売品

資格法定検査
保険
サポート制度