

## カニクレーン(2.8t)

### MC-283CFRMS

荷役揚重機械

自走式  
高所作業車

トラック式  
高所作業車

掘削機械

運搬  
整地機械

搭乗式清掃機  
レンタカー

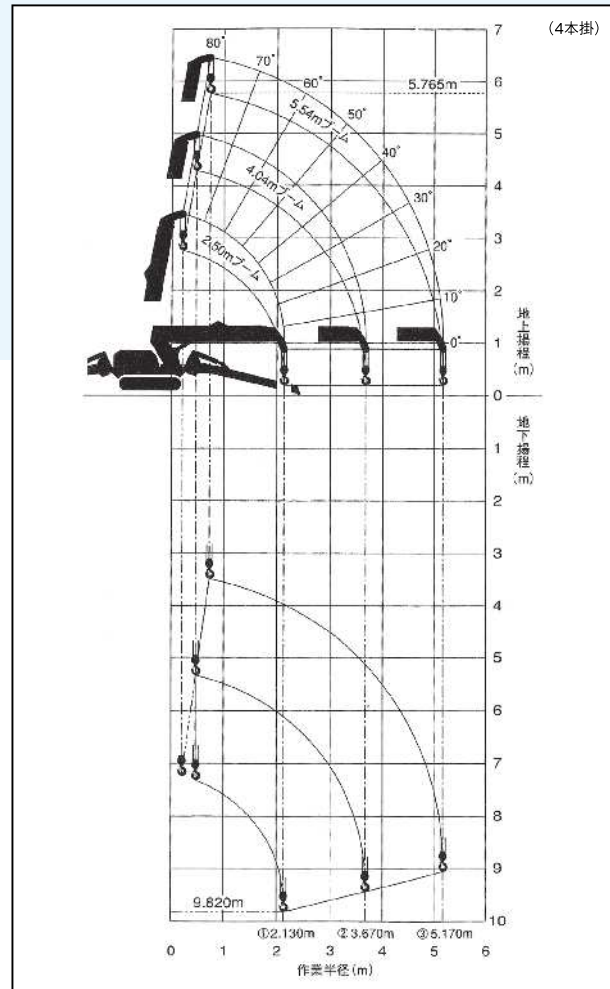
発電機  
コンプレッサ

販売品

資格法定検査  
保険  
サポート制度



MC-283CFRMS 作業範囲図



#### 概略仕様

呼称 (ton)	2.82
型式	MC-283CFRMS
メーカー	前田製作所
最大吊上能力 (t×m)	2.82×1.4
フック重量 (kg)	20
ブーム段数 (段)	3
最大作業半径 (m)	5.17m
最大地上揚程 (m)	5.765m
最大地下揚程 (m)	9.8 (4本掛)
フック巻上速度 (m/min)	8.0m/min
ブーム長さ (mm)	2.5m~5.54m
ブーム起伏角度 (度)	0~80
旋回速度 (min-1/sec)	62.0
燃料 (軽油ℓ)	12
登坂能力 (度)	20
輸送機体寸法 (mm)	
全長	2,845
全幅	1,000
全高	1,410
機械整備重量 (kg)	1,970
最大接地圧 (kPa)	
アウトリガー最大張出時	1745.6 [17.8kgf/cm <sup>2</sup> ]
アウトリガー中間張出時	—
アウトリガー最大張出幅 (mm)	(左右) 4,570 (前) 4,540 (後) 3,860
安全装置	
モーメントリミッター	○
接地式インターロック	○
ホワイトゴムクローラー	○
モーター併用	—
ワイヤー2本掛	○
排ガス・騒音	対象外・対象外

MC-283CFRMS 定格総荷重表

2.50mブーム		4.04mブーム		5.54mブーム	
作業半径 (m)	定格総荷重 (kg)	作業半径 (m)	定格総荷重 (kg)	作業半径 (m)	定格総荷重 (kg)
1.4以下	2,820	1.4以下	2,820	3.0以下	1,220
1.5	2,520	1.5	2,520	3.5	1,010
2.0	1,920	2.0	1,920	4.0	800
2.13	1,780	2.5	1,570	4.5	630
		3.0	1,220	5.0	530
		3.5	970	5.17	530
		3.67	920		