

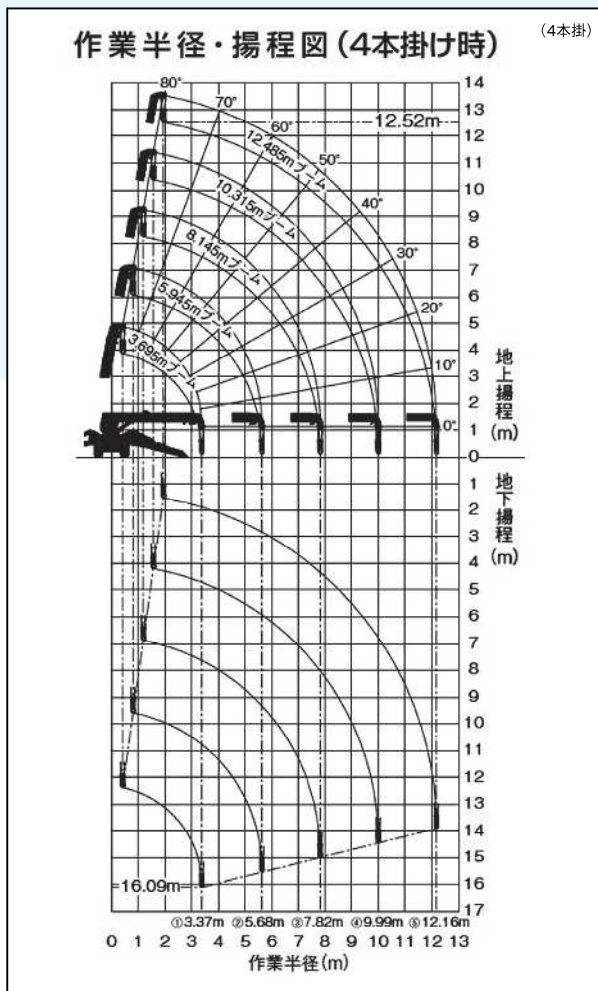
カニクレーン(2.9t)

MC-305CWMS-2 MC-305CWMSE-2

MC-305CWMS-2



MC-305CWMSE-2 作業範囲図



概略仕様

呼称 (ton)	2.98	2.98
型式	MC-305CWMS-2	MC-305CWMSE-2
メーカー	前田製作所	前田製作所
最大吊上能力 (t×m)	2.98×2.5m	2.98×2.5m
フック重量 (kg)	30	30
ブーム段数 (段)	5	5
最大作業半径 (m)	260kg×12.16m	260kg×12.16m
最大地上揚程 (m)	12.52	12.52
最大地下揚程 (m)	16.09 (4本掛)	16.09 (4本掛)
フック巻上速度 (m/min)	13.5m/min	13.5m/min
ブーム長さ (m)	3.695~12.485	3.695~12.485
ブーム起伏角度 (度)	0~80	0~80
旋回速度 (min-1)	2.4rpm	2.4rpm
燃料 (軽油ℓ)	40	40
登坂能力 (度)	23 (42%)	23 (42%)
輸送機体寸法 (mm)		
全長	4,285	4,285
全幅	1,280	1,280
全高	1,695	1,695
機械整備重量 (kg)	3,900	4,040
接地圧 (kPa)		
無負荷	36.3	37.7
最大負荷	—	—
無線コントロール	○	○
モーメントリミッター	○	○
接地式インターロック	○	○
モーター併用	—	200V 5.5kw
ワイヤー2本掛け	○	○
排ガス	3次	3次
騒音	低騒音	低騒音

MC-305CWMSE-2 定格総荷重表

(アウトリガ最大張出時) (4本掛)

3.695 / 5.945mブーム		8.145mブーム		10.315mブーム		12.485mブーム	
作業半径 (m)	定格総荷重 (kg)	作業半径 (m)	定格総荷重 (kg)	作業半径 (m)	定格総荷重 (kg)	作業半径 (m)	定格総荷重 (kg)
2.5 _下	2980	2.7	2270	4.0	1080	4.5 _下	790
3.0	2390	3.0	2120	4.5	985	5.0	660
3.5	1990	3.5	1680	5.0	880	6.0	520
4.0	1710	4.0	1440	6.0	770	7.0	430
4.5	1490	4.5	1260	7.0	670	8.0	380
5.0	1340	5.0	1110	8.0	570	9.0	340
5.62	1160	5.5	990	9.0	500	10.0	310
		6.0	880	9.99	435	11.0	280
		7.0	730			12.16	260
		7.82	630				

*CT30M 標準装備

荷役揚重機械

自走式
高所作業車

トラック式
高所作業車

掘削機械

運搬
整地機械

搭乗式清掃機
レンタカー

発電機
コンプレッサー

販売品

資格法定検査
保険
サポーター制度