

クローラクレーン(0.25ベース)

CK90UR-1E



荷役揚重機械

自走式
高所作業車

トラック式
高所作業車

掘削機械

運搬整地機械

搭乗式清掃機
レンタカー

発電機
コンプレッサ

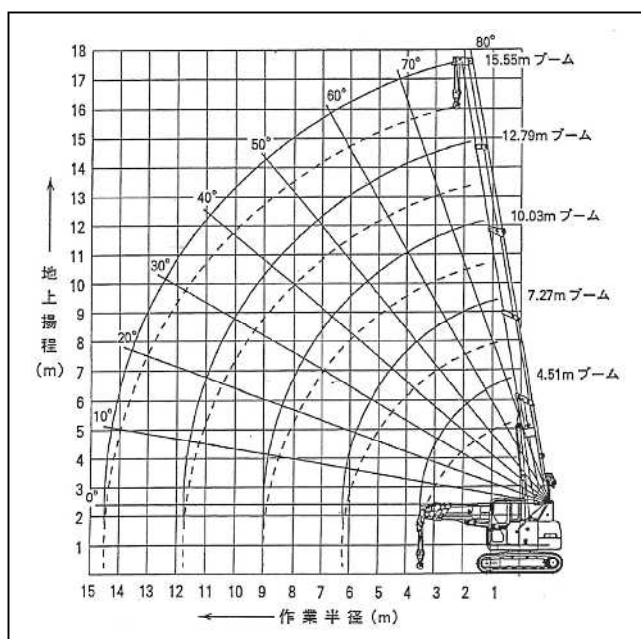
販売品

資格法定検査
保険
サポート制度

概略仕様

| | |
|----------------|-----------------------|
| 呼称(ton) | 4.9 |
| 型式 | CK90UR-1E |
| メーカー | コベルコ建機 |
| 最大吊上能力(t×m) | 4.9×1.9(走行吊り:2.0×2.5) |
| フック重量(kg) | 60 |
| ブーム段数(段) | 5 |
| 最大作業半径(m) | 150kg×14.5 |
| 最大地上揚程(m) | 16.3 |
| 最大地下揚程(m) | 26.3(4本掛) |
| フック巻上速度(m/min) | 83 |
| ブーム長さ(m) | 4.51~15.55 |
| ブーム起伏角度(度) | -5.8~80 |
| 旋回速度(min-1) | 2.2 |
| 燃料(軽油ℓ) | 95 |
| 登坂能力(度) | 15 |
| シュー形状 | ゴムパット |
| 輸送機体寸法(mm) | |
| 全長 | 4,970 |
| 全幅 | 2,320 |
| 全高 | 2,630 |
| 後端旋回半径(mm) | 1,450 |
| 機械整備重量(kg) | 8,800 |
| 接地圧(kPa) | |
| 無負荷 | 37.3 |
| 最大負荷 | 185.25 |
| 排ガス | 2次排ガス |
| 騒音 | 低騒音 |

CK90UR-1E 作業範囲図



CK90UR-1E 定格総荷重(4本掛け時)

単位:kg

| 作業半径 | ① 4.51m ブーム | | ② 7.27m ブーム | | ③ 10.03m ブーム | | ④ 12.79m ブーム | | ⑤ 15.55m ブーム | |
|---------|-------------|------|-------------|------|--------------|------|--------------|-----|--------------|-----|
| | 静止吊 | 走行吊 | 静止吊 | 走行吊 | 静止吊 | 走行吊 | 静止吊 | 走行吊 | 静止吊 | 走行吊 |
| 1.00 m | 4900 | 2000 | 4900 | 2000 | | | | | | |
| 1.50 m | 4900 | 2000 | 4900 | 2000 | 2600 | 1400 | | | | |
| 1.90 m | 4900 | 2000 | 4900 | 2000 | 2600 | 1400 | | | | |
| 2.00 m | 4690 | 2000 | 4690 | 2000 | 2600 | 1400 | 2000 | | | |
| 2.10 m | 4480 | 2000 | 4480 | 2000 | 2600 | 1400 | 2000 | | | |
| 2.50 m | 3660 | 2000 | 3750 | 2000 | 2600 | 1400 | 2000 | | 1400 | |
| 3.00 m | 2700 | 1490 | 2770 | 1520 | 2160 | 1160 | 2000 | | 1400 | |
| 3.15 m | 2500 | 1380 | 2550 | 1400 | 2060 | 1110 | 2000 | | 1400 | |
| 3.45 m | 2110 | 1160 | 2190 | 1200 | 1880 | 1010 | 1820 | | 1400 | |
| 3.50 m | | | 2140 | 1170 | 1850 | 990 | 1780 | | 1400 | |
| 4.00 m | | | 1710 | 940 | 1620 | 870 | 1570 | | 1400 | |
| 4.50 m | | | 1390 | 760 | 1440 | 770 | 1390 | | 1160 | |
| 5.00 m | | | 1210 | 660 | 1260 | 690 | 1250 | | 1040 | |
| 5.50 m | | | 990 | 540 | 1070 | 580 | 1130 | | 980 | |
| 6.00 m | | | 830 | 450 | 920 | 500 | 980 | | 920 | |
| 6.22 m | | | | 770 | 420 | 860 | 470 | 930 | | 890 |
| 6.50 m | | | | | | 790 | 430 | 860 | | 850 |
| 7.00 m | | | | | | 690 | 370 | 750 | | 790 |
| 7.50 m | | | | | | 600 | 330 | 660 | | 740 |
| 8.00 m | | | | | | 510 | 280 | 590 | | 680 |
| 8.50 m | | | | | | 440 | 240 | 520 | | 600 |
| 8.98 m | | | | | | 380 | 210 | 450 | | 530 |
| 9.00 m | | | | | | | | 450 | | 530 |
| 9.50 m | | | | | | | | 390 | | 470 |
| 10.00 m | | | | | | | | 340 | | 400 |
| 10.50 m | | | | | | | | 290 | | 360 |
| 11.00 m | | | | | | | | 250 | | 310 |
| 11.50 m | | | | | | | | 210 | | 260 |
| 11.74 m | | | | | | | | 190 | | 250 |
| 12.00 m | | | | | | | | | | 230 |
| 12.50 m | | | | | | | | | | 190 |
| 13.00 m | | | | | | | | | | 160 |
| 13.50 m | | | | | | | | | | 150 |
| 14.00 m | | | | | | | | | | 150 |
| 14.50 m | | | | | | | | | | 150 |

強度域を示す。