

クローラクレーン(0.4/0.45ベース)

CC1485S-1

荷役揚重機械

高所作業車
自走式

高所作業車
トラック式

掘削機械

運搬整地機械

搭乗式清掃機
レンタカー

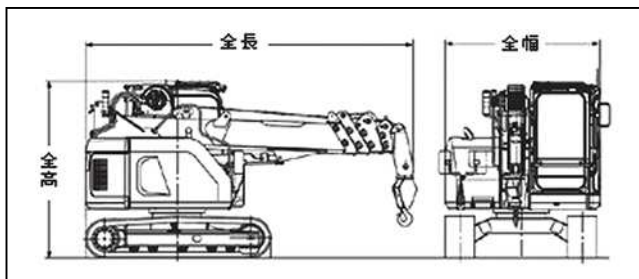
発電機
コンプレッサ

販売品

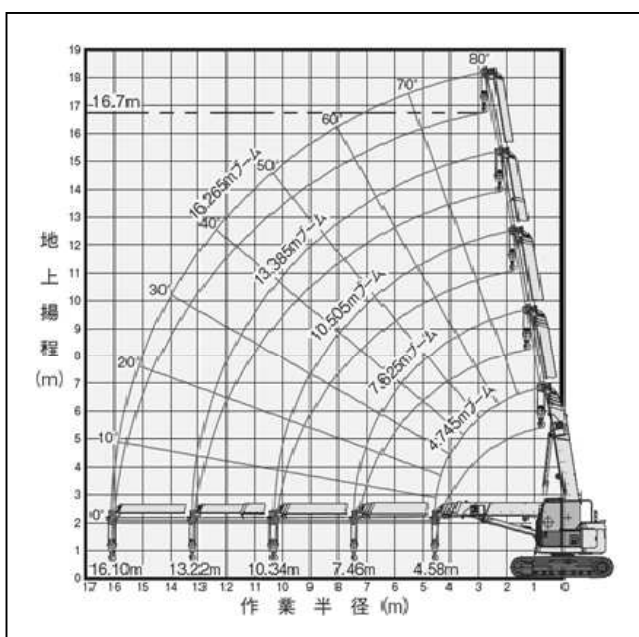
資格法定検査
保険
サポート制度



■ 外形寸法(mm)



■ CC1485S-1 作業範囲図



■ 概略仕様

呼称(ton)	4.9
型式	CC1485S-1
メーカー	前田製作所
最大吊上能力(t×m)	4.9×3.2
フック重量(kg)	90
ブーム段数(段)	5
最大作業半径(m)	430kg×16.095
最大地上揚程(m)	16.7
最大地下揚程(m)	24.5(4本掛)
フック巻上速度(m/min)	低32/高6
ブーム長さ(m)	4.745~16.265
ブーム起伏角度(度)	-4°~80°
旋回速度(min-1)	1.9
燃料(軽油ℓ)	140
登坂能力(度)	20(36%)
シュー形状	ゴムパット
輸送機体寸法(mm)	
全長	6,460
全幅	2,490
全高	2,865
後端旋回半径(mm)	1,550
機械整備重量(kg)	14,400
接地圧(kPa)	
無負荷	49.0[0.50kg/cm ²]
最大負荷	—
排ガス	4次
騒音	低騒音

■ CC1485S-1 定格総荷重表(4本掛け時)

単位:kg

作業半径 (m)	①4.745mジブ		②7.625mジブ		③10.505mジブ		④13.385mジブ		⑤16.265mジブ	
	静止吊	走行吊	静止吊	走行吊	静止吊	走行吊	静止吊	走行吊	静止吊	走行吊
2,000	4900	2000	4900	2000	3000	1500				
2,500	4900	2000	4900	2000	3000	1500	3000			
2,600	4900	2000	4900	2000	3000	1500	3000			
3,000	4900	2000	4900	2000	3000	1500	3000			
3,200	4900	2000	4900	2000	3000	1500	3000			
3,500	4450	2000	4460	2000	3000	1500	3000			
3,850	4000	2000	4000	2000	3000	1500	3000			
4,000	3830	1915	3820	1910	3000	1500	3000			
4,500	3320	1660	3310	1655	3000	1500	3000			
4,575	3250	1625	3240	1620	3000	1500	2940			
4,600			3220	1610	3000	1500	2920			
5,000			2880	1440	2710	1355	2640			
5,500			2520	1260	2400	1200	2340			
6,000			2210	1105	2140	1070	2100	使用不可		
6,500			1950	975	1920	960	1890			
7,000			1720	860	1720	860	1710			
7,455			1530	765	1570	785	1570			
7,500					1550	775	1560			
8,000					1400	700	1430			
8,500					1270	635	1310			
9,000					1150	575	1200			
10,000					940	470	1020			
10,335					880	440	970			
11,000							880			
12,000							750			
13,000							650			
13,215							630			
14,000										
15,000										
16,000										
16,095										